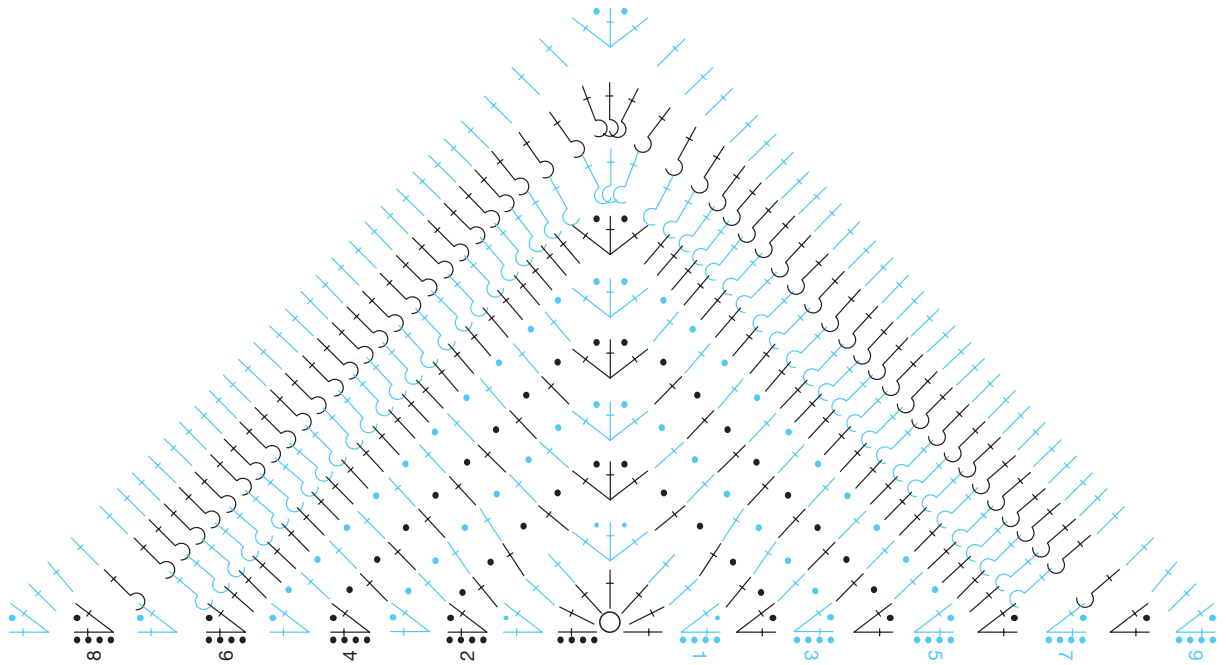


Häkelschrift



Zeichenerklärung:

- = Fadenring
- = 1 Luftmasche
- ⊥ = 1 Stäbchen
- ⊥• = 1 Stäbchen, 1 Luftmasche und 1 Stäbchen in eine Einstichstelle
- ⊥•• = 1 Stäbchen, 1 Luftmasche, 1 Stäbchen, 1 Luftmasche und 1 Stäbchen in eine Einstichstelle
- ⌋ = 1 Reliefstäbchen von vorne
- ⌋ = 1 Reliefstäbchen von hinten
- ⌋⌋⌋ = 3 Reliefstäbchen von vorne in eine Einstichstelle
- ⌋⌋⌋ = 3 Reliefstäbchen von hinten in eine Einstichstelle