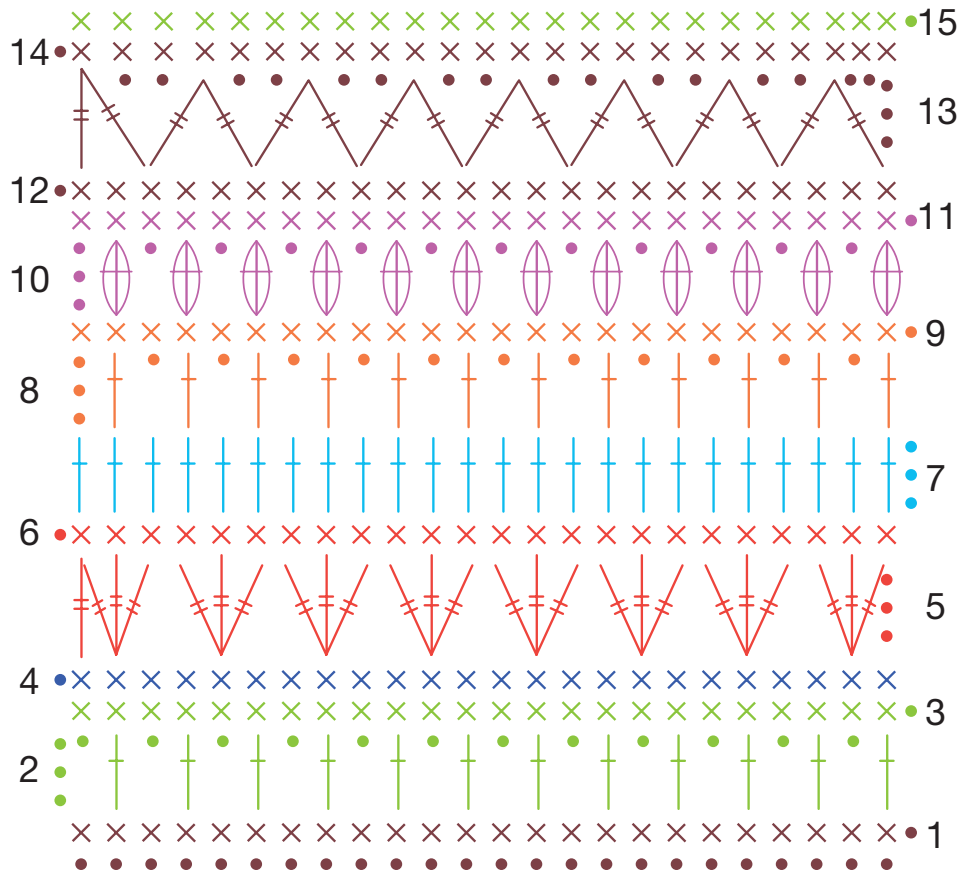


Häkelschrift



Zeichenerklärung:

- = 1 Luftmasche
- × = 1 feste Masche
- ↑ = 1 Stäbchen
- ↑↑ = 1 Doppelstäbchen
- ⊕ = 3 zusammen abgemaschte Stäbchen in eine Einstichstelle
- ⋈ = 2 zusammen abgemaschte Doppelstäbchen
- ⋈⋈ = 3 Doppelstäbchen in eine Einstichstelle