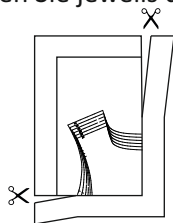


Schnittmuster drucken

1. Öffnen Sie die PDF-Datei (z.B. im Adobe Reader)
2. **Wichtig:** Stellen Sie in den Druckeigenschaften „tatsächliche Größe“ ein, sodass der Ausdruck nicht skaliert wird. Drucken Sie diese erste Seite aus und überprüfen Sie die Maße des Kontrollkästchens.
3. Sind alle Einstellungen in Ordnung, drucken Sie die restlichen Seiten aus. Sie können farbig oder schwarz-weiß drucken.

Schnittmuster zusammenkleben

1. Schneiden Sie jeweils den rechten und unteren Rand ab.



10 x 10 cm

Kontrollkästchen - bitte nachmessen und prüfen, ob Breite/Höhe exakt 10 cm betragen

2. Kleben Sie die Seiten aneinander (mit einem Klebestift oder transparentem Klebeband). Die Linien, sowie die identischen Zahlen und Buchstaben treffen dabei aufeinander. Starten Sie mit den Reihen und kleben Sie dann die einzelnen Reihen an der oberen, bzw. unteren Kante, aneinander.
3. Schneiden Sie die einzelnen Schnittteile aus.

Maßtabelle (in cm)

Größe	34	36	38	40	42	44	46
Brustumfang	84	88	92	96	102	108	114
Taillenumfang	67	71	75	79	85	91	97
Hüftumfang	92	96	100	104	110	116	122

**Zuschneideplan
Größen 34 - 40**

Stoffverbrauch
ca. 1,50 m
(0,90 m / 0,60 m)

Stoff 150 cm breit 1x im Bruch

Stoff 150 cm breit 2x im Bruch

Gummilänge
Gr. 34: 0,88 m
Gr. 36: 0,92 m
Gr. 38: 0,96 m
Gr. 40: 1,00 m

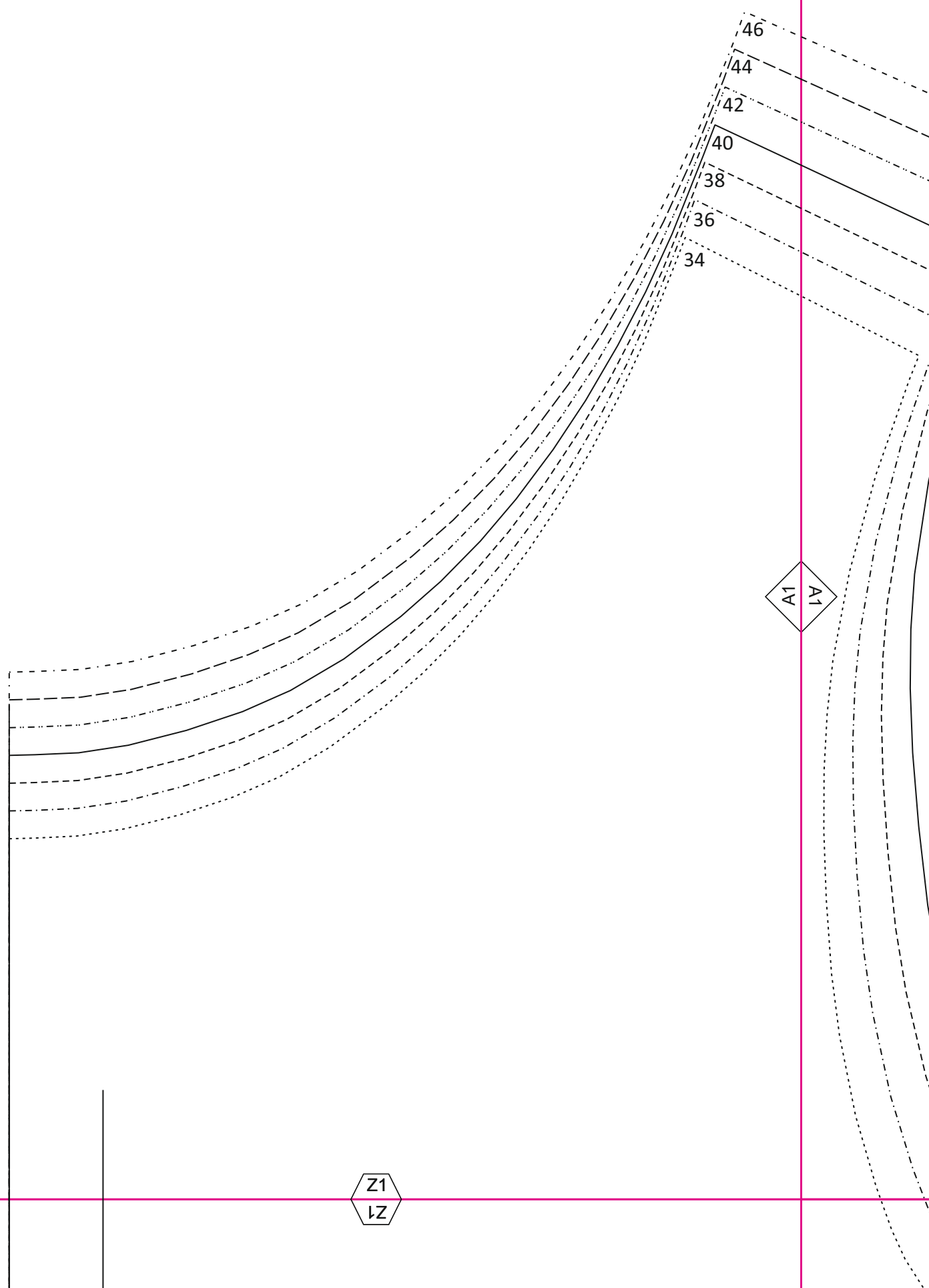
**Zuschneideplan
Größen 42 - 46**

Stoffverbrauch
ca. 1,70 m
(1,10 m / 0,60 m)

Stoff 150 cm breit 1x im Bruch

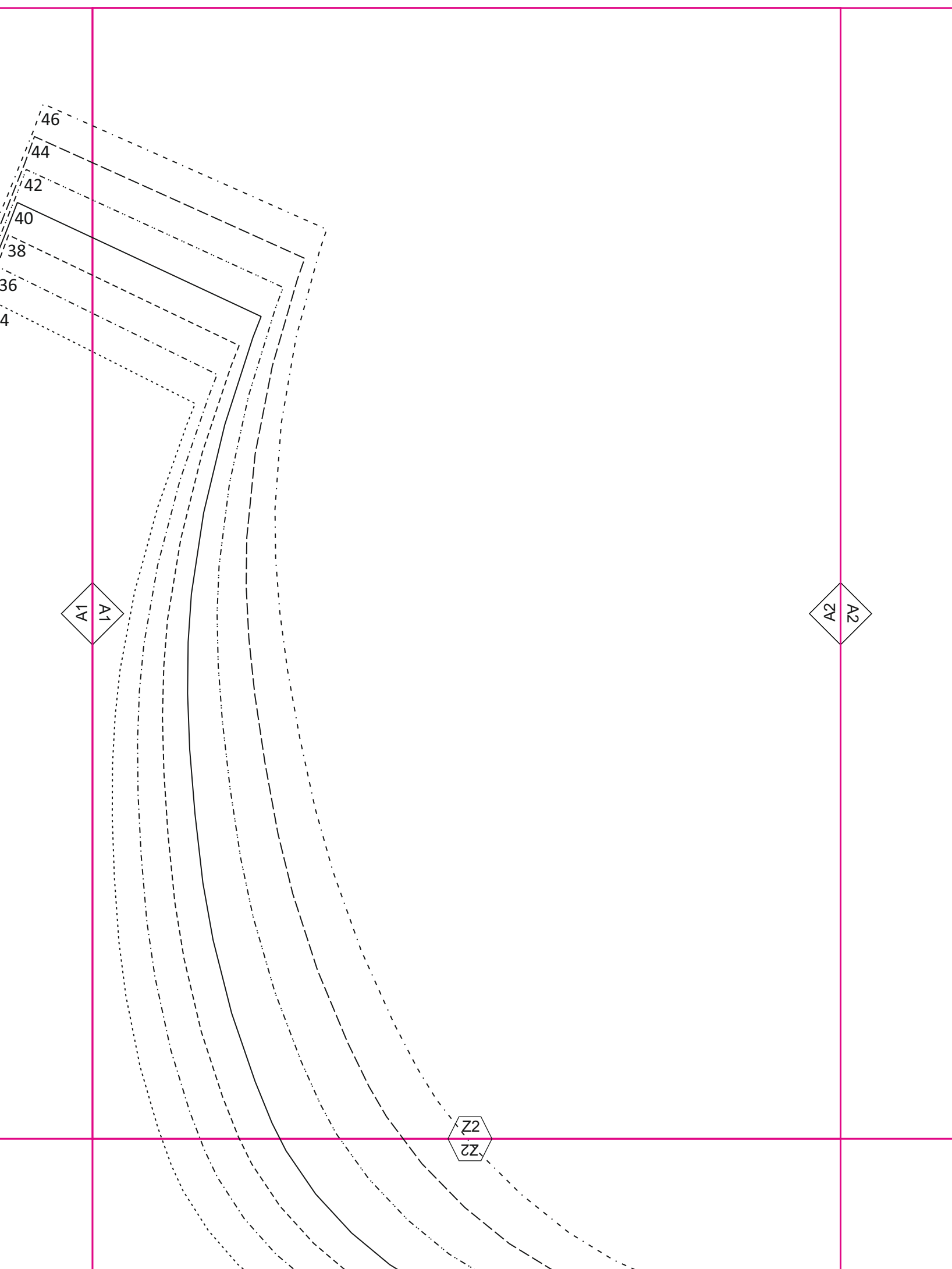
Stoff 150 cm breit 2x im Bruch

Gummilänge
Gr. 42: 1,06 m
Gr. 44: 1,12 m
Gr. 46: 1,18 m



A1
A1

Z1
Z2



46

44

42

40

38

36

4

A1

A2

Z2

A2
A2

A3
A3

Z3
Z3

46

44

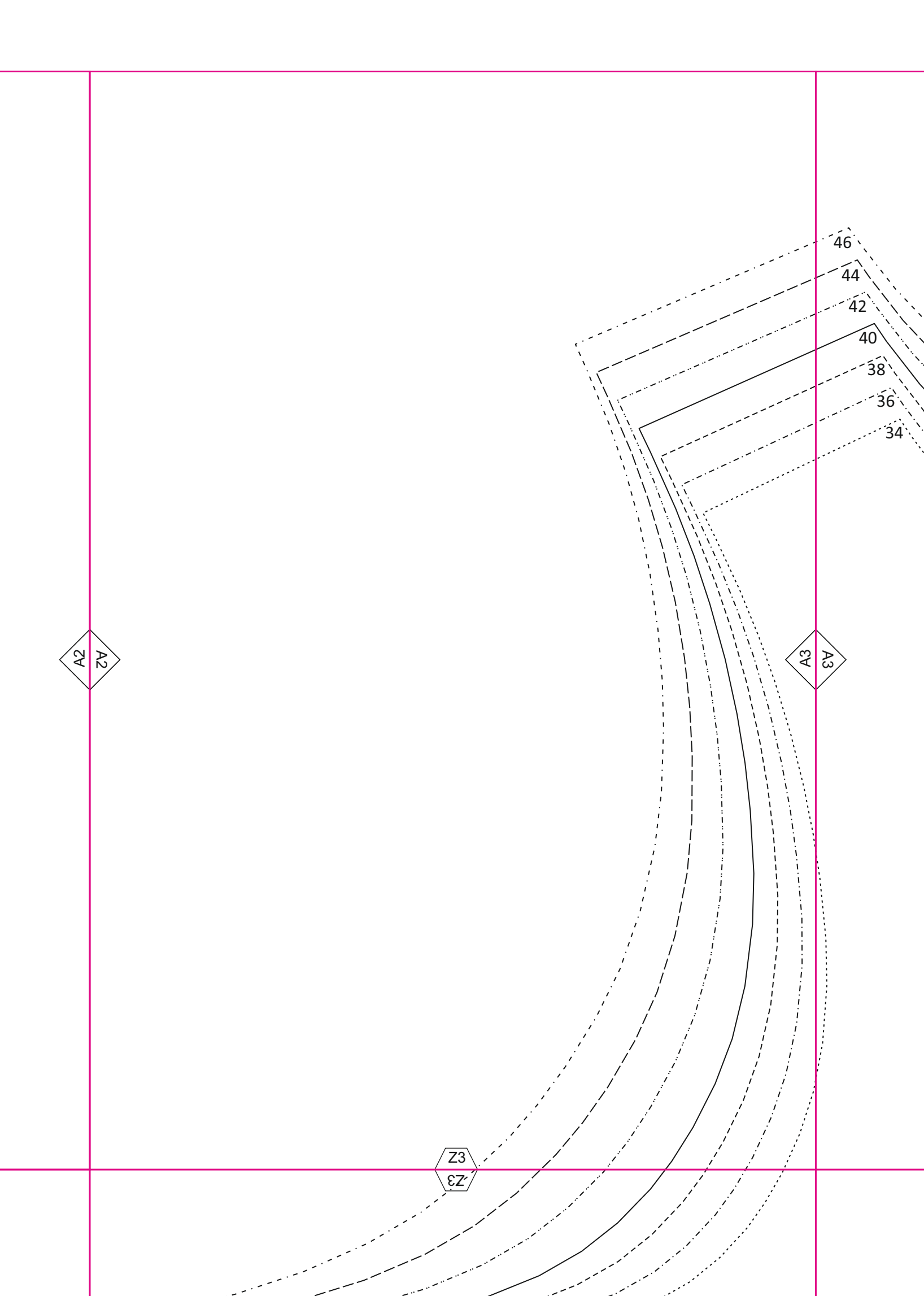
42

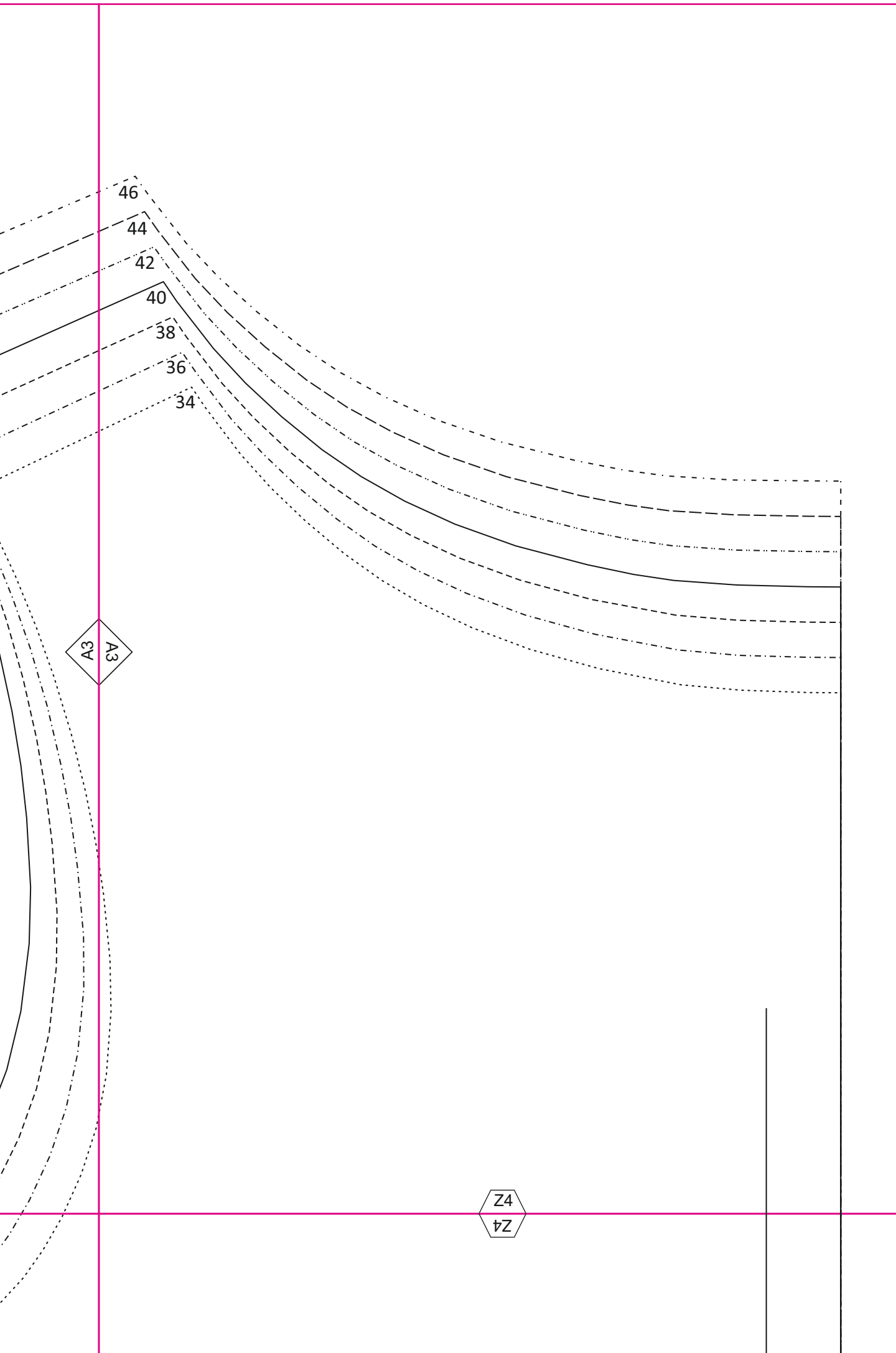
40

38

36

34





Z1
LZ

Vordere Mitte / Bruch

Fadenlauf

Kurzes Kleid // Workshop Nähen mit Jersey & Co. GU

Vorderteil

1 x Stoff (im Bruch)

inkl. Nahtzugabe

Zusätzlich benötigtes Schnittteil (nicht abgebildet):

Rockteil

2 x Stoff

inkl. Nahtzugabe

Größe (Länge x Breite)

34: 36 cm x 76cm

36: 36 cm x 80 cm

38: 36 cm x 84 cm

40: 36 cm x 88 cm

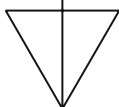
42: 36 cm x 94 cm

44: 36 cm x 100 cm

46: 36 cm x 106 cm

B1
B1

Y1
L1



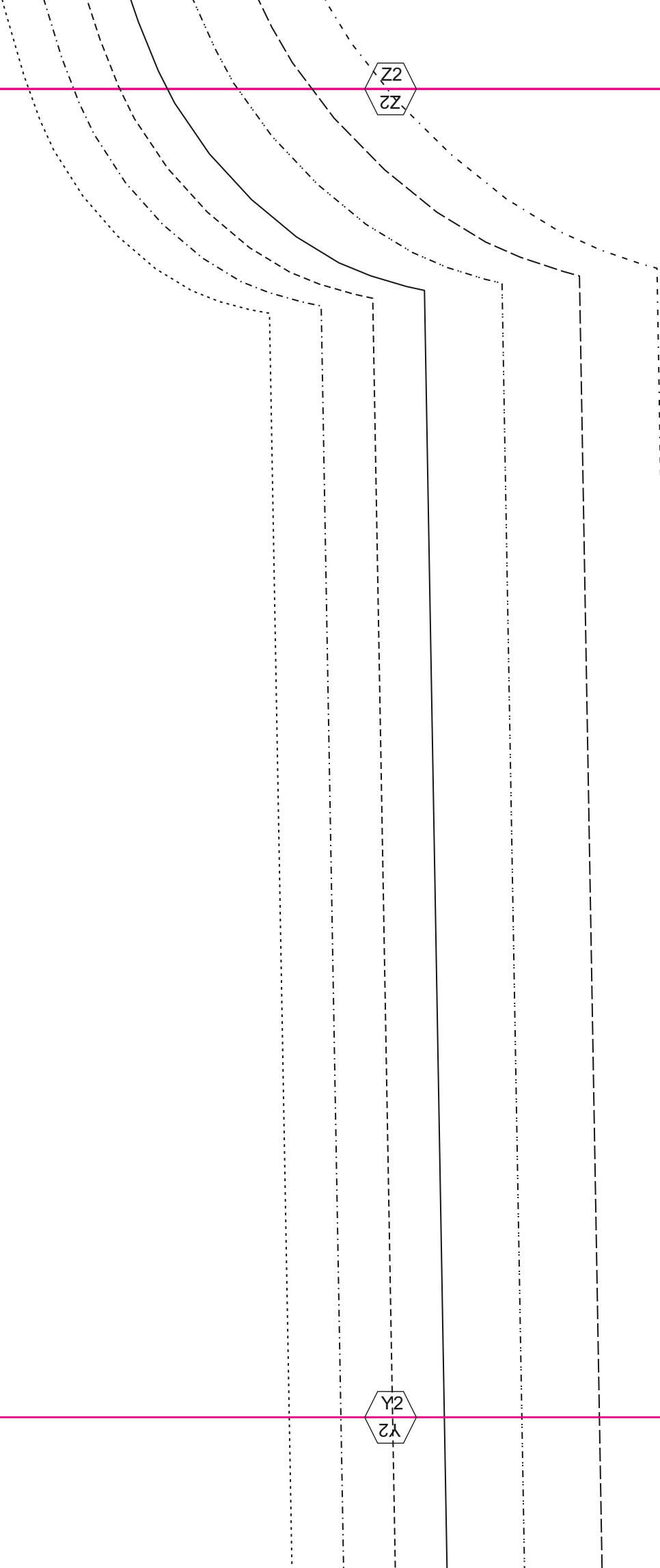
U

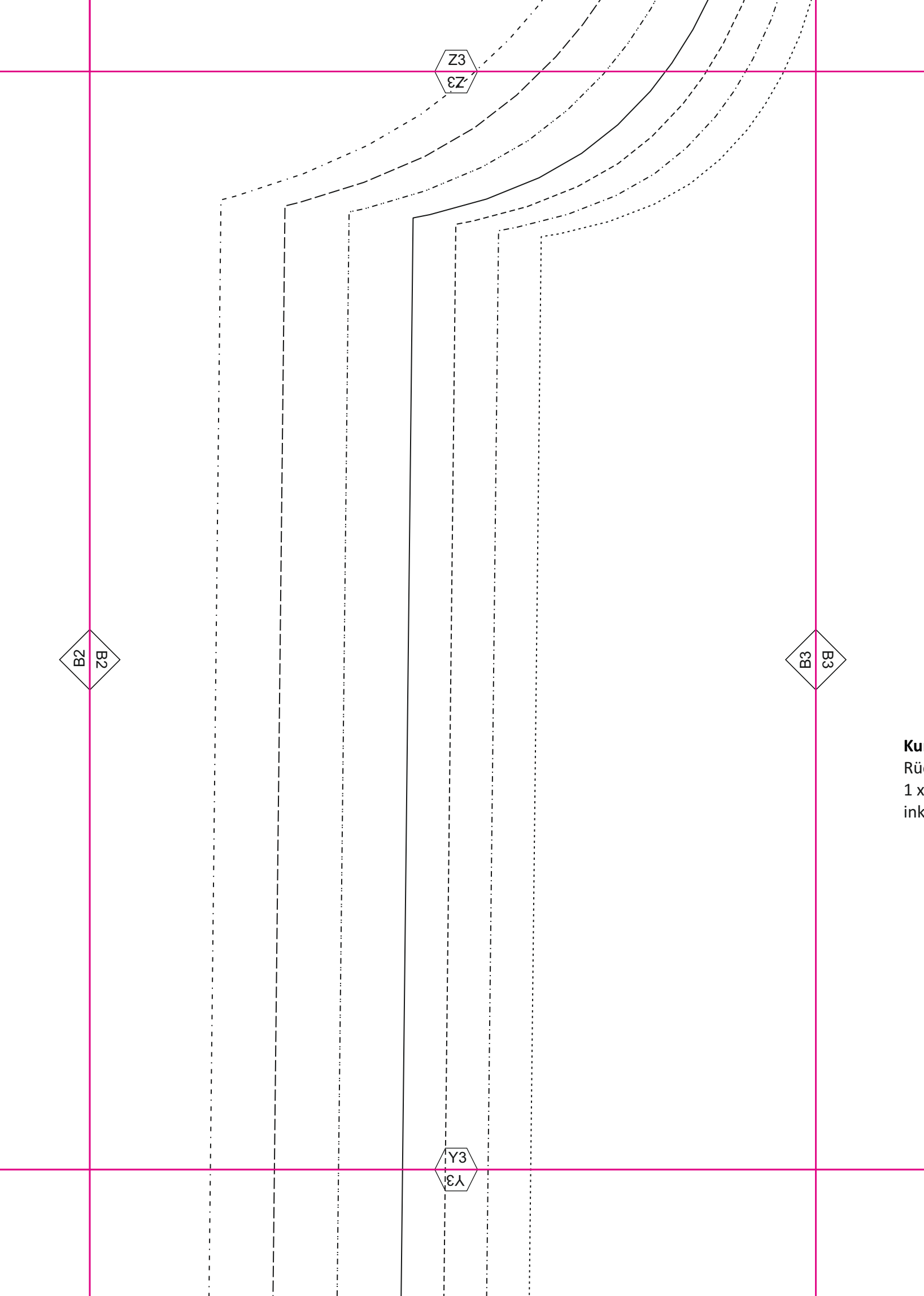
B1
B1

B2
B2

Z2
Z2

Y2
Y2





Ku
Rü
1 x
ink

Z4
Z4

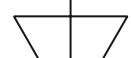
B3
B3

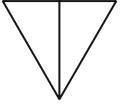
Kurzes Kleid // Workshop Nähen mit Jersey & Co. GU
Rückteil
1 x Stoff (im Bruch)
inkl. Nahtzugabe

Hintere Mitte / Bruch

Fadenlauf

Y4
Y4



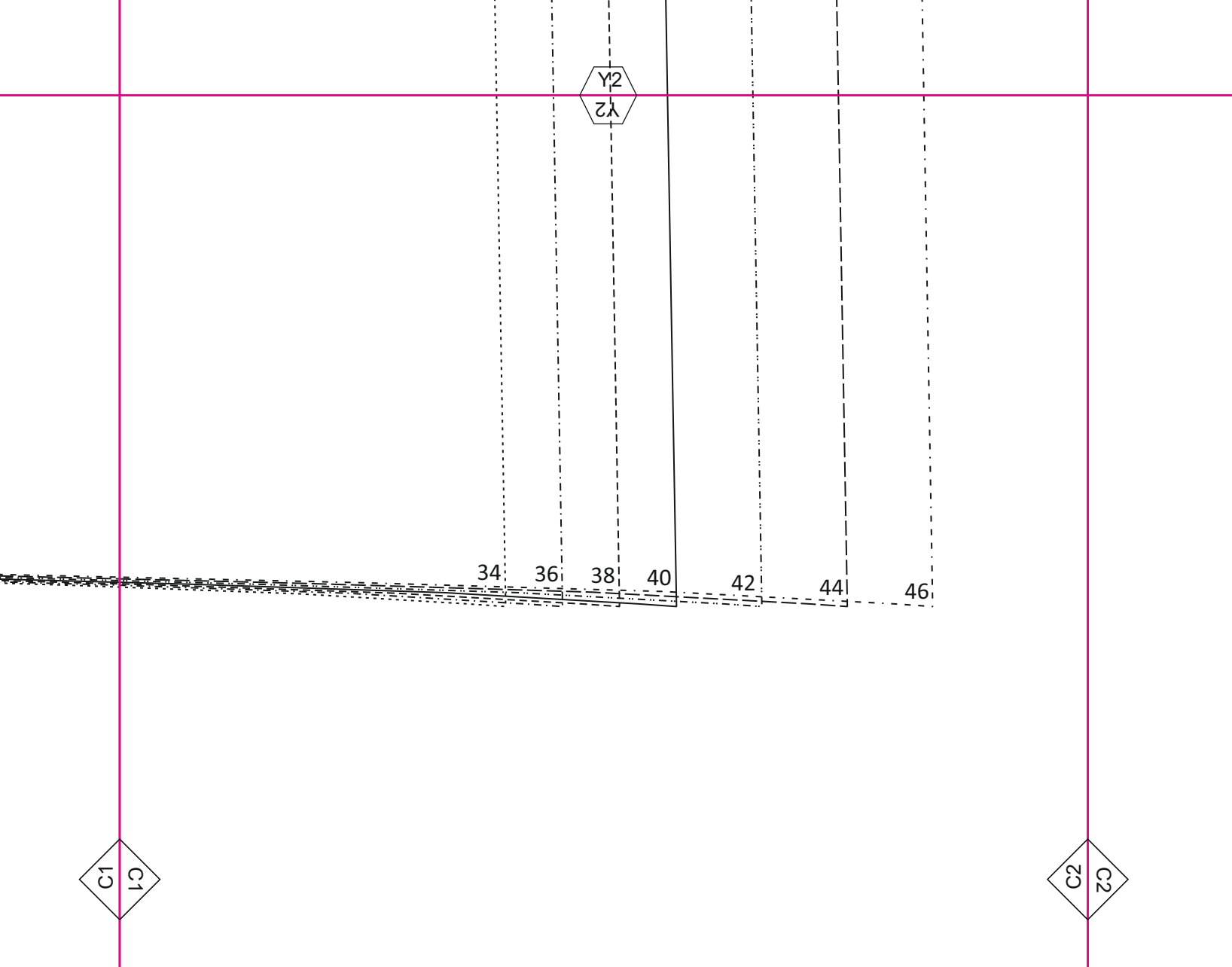


Y1
Y1

C1
C1

46	
44	
42	
40	
38	
36	
34	

Fadenlauf



C1
C1

C2
C2

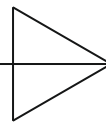
Fadenlauf

Kurzes Kleid // Workshop Nähen mit Jersey & Co. GU

Halsbündchen
1 x Stoff (im Bruch)
inkl. Nahtzugabe

Faltkante

Fadenlauf



Bruch

Y3
3A

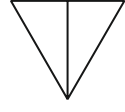
46 44 42 40 38 36 34

C2
2C

C3
3C

	Bruch

Y4
Y4



C3
C3

